



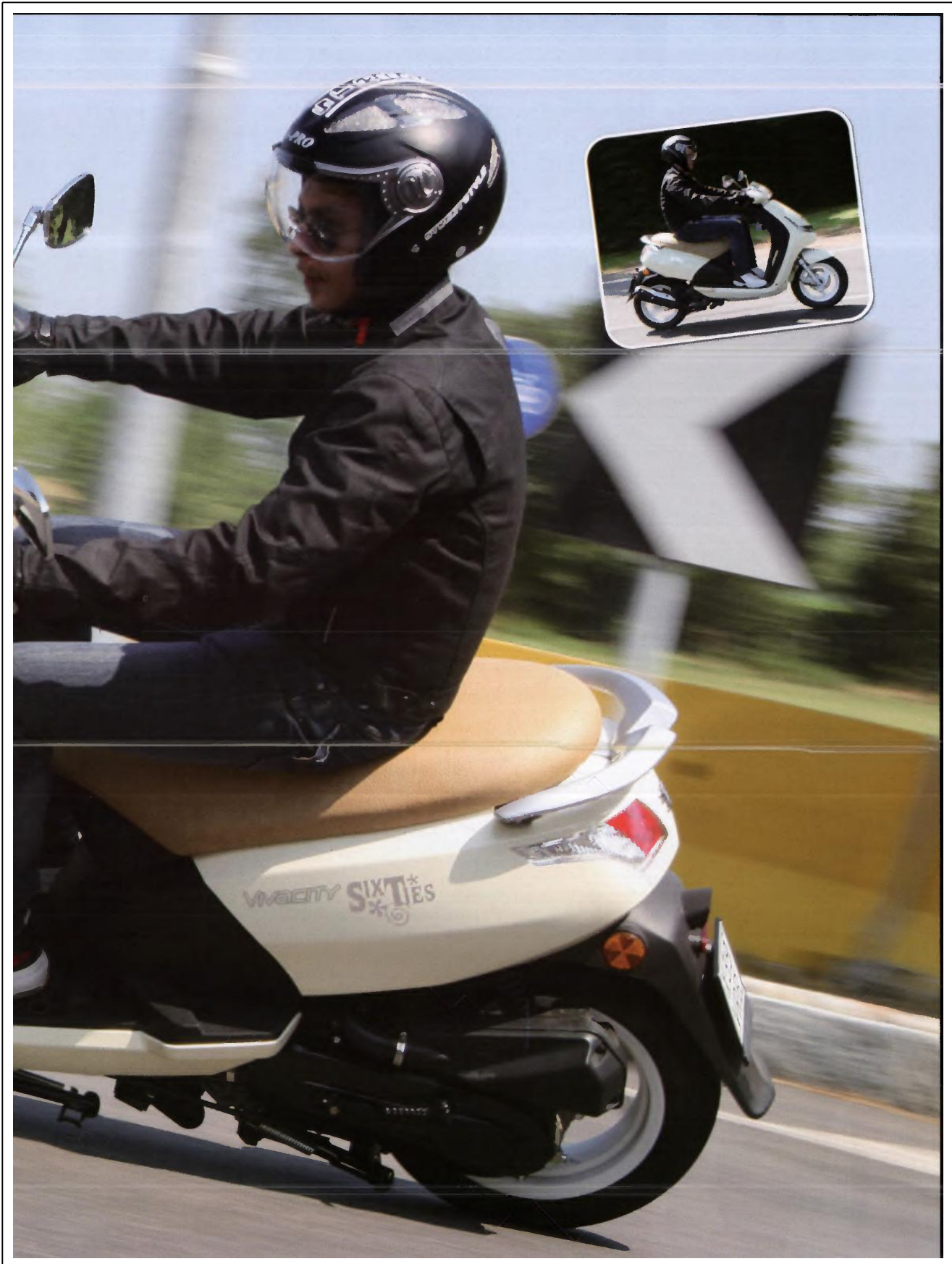
**PEUGEOT VIVACITY 50 4T SIXTIES**

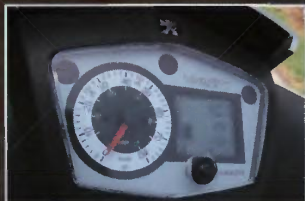
di A. Gueli  
foto di A. Bordignon

# PEUGEOT VIVACITY 50 4T SIXTIES



**Semplice, funzionale  
ed ora anche vintage:  
è il Vivacity della  
Peugeot**





**È** uno degli scooter più razionali e furbi della gamma Peugeot, il Vivacity è il classico due ruote da città polifunzionale, adatto insomma un po' a tutto e a tutti. Ben realizzato ed elegante nella sua versione standard si propone adesso in salsa vintage, per i nostalgici o per chi vuole distin-

guersi in sella ad un prodotto glamour dall'immagine esclusiva. Sono forti i richiami al passato confermati dalle nuove tonalità cromatiche delle plastiche; le due tinte pastello disponibili sono il Blue Sky ed il Bianco Avorio miscelate discretamente a dettagli cromati che riflettono

al giorno d'oggi il gusto e le tendenze tipicamente sixties. Lo scooter cittadino della casa francese, da inarrestabile urban vehicle sobrio e compatto, si tramuta in un prodotto fascino, trendy e personale senza che tale mutazione vada ad intaccare le ormai conosciute ed apprezzate doti di mobilità. Le nuove tinte da sole regalano un effetto molto piacevole, gradirà anche il pubblico femminile, mentre dettagli come la sella vintage, gli specchi cromati e le decorazioni Sixties applicate sulle plastiche sottolineano una confezione nostalgica che oggi va tanto di moda. La sostanza è invariata e anche su questa versione ritroviamo linee morbide e arrotondate per le plastiche che sono di buona

qualità e perfettamente assemblate tra loro. Una bella strumentazione mista analogico/digitale, molto completa, indica persino la temperatura esterna ma non è molto leggibile nelle ore di luce intensa. Direttamente dal blocchetto di accensione si aziona l'apertura del vano sotto sella che riesce a contenere senza fatiche un casco jet e altri oggetti utili, vano arricchito da un'utilissima presa di corrente 12V, una rarità in questa fascia di prezzo e segmento. Il fiore all'occhiello del Vivacity è senza dubbio l'originale vano ricavato nello scudo; ben nascosto alla vista per non appesantire la linea frontale, si sblocca pigiando un pulsante posto nella parte sottostante il manubrio.





A questo punto l'intero scudo anteriore si apre per offrire una vantaggiosa capacità di carico supplementare, senza ricorrere a baulettini e quant'altro. Di serie troviamo inoltre il cavalletto laterale, le pedane poggia piedi integrate nella pedana ed il maniglione posteriore in alluminio. Il Sixties è compatto senza risultare minuscolo, al contrario offre una buona abitabilità; il piano seduta ha un disegno regolare e la conformazione sfiancata della sella (posta a 786 mm) facilita l'appoggio di entrambe i piedi a terra. La postura che si assume è raccolta con il manubrio vicino e la pedana posta ad un'altezza ragionevole. Lo spazio per le gambe è sufficiente, le ginocchia non interferiscono con il retro

scudo ed assumono un'inclinazione naturale però avremmo preferito una maggiore profondità, magari limitata al solo spazio per i piedi.

### SU STRADA

Il piccolo monocilindrico che equipaggia il Vivacity è un'unità 4 tempi raffreddata ad aria ed alimentata a carburatore. Molto parco nei consumi e nei costi di gestione, offre prestazioni discrete; grazie ad una rapportatura indovinata non soffre nelle partenze al semaforo. In questa situazione si verifica un concreto ritardo tra l'apertura del gas ed il reale stacco della frizione, un fase di stallo che permette al motore di salire di giri per poi partire deciso e rapido. Questa fase è utile ma migliorabile

### PEUGEOT VIVACITY 50 4T SIXTIES

mentre la progressione successiva è senza dubbio lineare e dolce, così il Vivacity raggiunge senza troppo indugio la massima velocità a tutto vantaggio quando si guida nel traffico dove il passaggio da 0 a 50 km/h è fondamentale.

La maneggevolezza è ottima così come il ridotto angolo di sterzo che consente di manovrare in pochissimo spazio.

I cerchi da 12 pollici con pneumatici di larga sezione infondono una convincente sensazione di stabilità anche sui terreni sconnessi, sensazione che si rivela esatta nelle svolte e nei curvoni dove lo scooter Peugeot è sempre preciso e ben avvin-

ghiato al suolo.

Le sospensioni hanno una taratura piuttosto rigida però sono scorrevoli quanto basta a filtrare degnamente le imperfezioni della strada.

Un bel voto anche alla frenata che si compone di un sistema misto disco/tamburo in grado di arrestare il Sixties in spazi contenuti, sistema modulabile che molto difficilmente tende a bloccare le ruote.

La bontà del prodotto Peugeot viene impreziosita da questa nuova coreografia ispirata al passato, gli anni 60' oggi si portano bene e fanno tendenza. Il prezzo è sempre concorrenziale, a partire da 1900 euro.

### SCHEDA TECNICA

#### PEUGEOT VIVACITY SIXTIES

<b>Motore:</b>	monocilindrico 4 tempi
<b>Cilindrata:</b>	49,5 cc
<b>Alimentazione:</b>	carburatore
<b>Raffreddamento:</b>	aria
<b>Accensione:</b>	elettronica
<b>Avviamento:</b>	elettrico
<b>Frizione:</b>	automatica
<b>Trasmissione finale:</b>	cinghia
<b>Sospensione ant.:</b>	forcella idraulica
<b>Sospensione post.:</b>	ammortizzatore idraulico
<b>Freno ant.:</b>	disco 200 mm
<b>Freno post.:</b>	tamburo 110 mm
<b>Pneumatico ant.:</b>	120/70-12
<b>Pneumatico post.:</b>	120/70-12
<b>Dimensioni:</b>	1923 x 680 x 1168 mm
<b>Interasse:</b>	1338 mm
<b>Altezza sella:</b>	786 mm
<b>Vano sottosella:</b>	si
<b>Peso a secco:</b>	98 kg
<b>Capacità serbatoio:</b>	8 litri
<b>Standard omologazione:</b>	E3
<b>Prezzo:</b>	1900 euro

